

LA FÁBRICA DE HIELO

RESIDENCIAL



El proyecto "Fábrica de Hielo" está situado junto a la Plaza Belén María; esta plaza marca la entrada al Puerto de La Luz, a la ciudad de Las Palmas de Gran Canaria y a la propia isla, pues aquí nace la GC-1. Por su especial emplazamiento es un lugar estratégico en la ciudad, entrada-salida, principio-fin.

Aparte de resolverse el programa establecido para los principales usos de la parcela objeto de estudio, era importante que dado su volumen y situación se convirtiera en un elemento referencial del paisaje de la ciudad; puesto que el volumen viene estrictamente determinado por la normativa urbanística existente, se han buscado elementos de expresión y construcción capaces de aguantar ese paso del tiempo necesario para convertirse en un elemento representativo de la ciudad.

El edificio "Fábrica de Hielo", además de puerta de entrada a la ciudad y al puerto, pretende ser puerta de entrada a un movimiento dinamizador de esta zona tan importante en la historia de la ciudad de Las Palmas de Gran Canaria.



LOS PLANOS ADJUNTOS SON ORIENTATIVOS, TIENEN CARÁCTER INFORMATIVO-COMERCIAL Y PUEDEN ESTAR SUJETOS A MODIFICACIONES POR NECESIDADES DE EJECUCIÓN DE OBRA, POR EXIGENCIAS NORMATIVAS /O IMPUESTAS POR LOS ORGANISMOS OFICIALES, POR MODIFICACIONES DE PROYECTO, POR EL CUMPLIMIENTO O MODIFICACIÓN DE REQUISITOS PARA OBTENCIÓN DE LAS LICENCIAS URBANÍSTICAS DE OBRA, O POR AQUELLAS CIRCUNSTANCIAS Y/O CONDICIONANTES QUE PUEDAN ESTIMAR EN SU MOMENTO LOS TÉCNICOS DE LA DIRECCIÓN FACULTATIVA DE LAS OBRAS, NO SIENDO EN CONSECUENCIA VINCULANTE DESDE EL PUNTO DE VISTA CONTRACTUAL. EL MOBILIARIO REPRESENTADO EN ESTOS PLANOS (INCLUIDO EL MOBILIARIO DE LA COCINA) NO FORMA PARTE DE LA VIVIENDA. LA DISTRIBUCIÓN DE LOS APARATOS SANITARIOS ES ORIENTATIVA.

ÍNDICE

Planta sótano	P01
Planta primera	P02
Planta segunda	P03
Planta tercera	P04
Planta cuarta	P05
Plantas quinta a novena	P06
Plantas decima a decimonovena	P07
Planta cubierta	P08
Tipología 3D - TIPO A	P09
Tipología 2D - TIPO B	P10
Tipología 2D - TIPO B	P11
Tipología 3D - TIPO B	P12
Tipología 1D - TIPO C	P13
Tipología 1D - TIPO C	P14
Tipología 2D - TIPO D	P15
Tipología 2D - TIPO D	P16
Tipología 2D - TIPO E	P17

LOS PLANOS ADJUNTOS SON ORIENTATIVOS, TIENEN CARÁCTER INFORMATIVO-COMERCIAL Y PUEDEN ESTAR SUJETOS A MODIFICACIONES POR NECESIDADES DE EJECUCIÓN DE OBRA, POR EXIGENCIAS NORMATIVAS /O IMPUESTAS POR LOS ORGANISMOS OFICIALES, POR MODIFICACIONES DE PROYECTO, POR EL CUMPLIMIENTO O MODIFICACIÓN DE REQUISITOS PARA OBTENCIÓN DE LAS LICENCIAS URBANÍSTICAS DE OBRA, O POR AQUELLAS CIRCUNSTANCIAS Y/O CONDICIONANTES QUE PUEDAN ESTIMAR EN SU MOMENTO LOS TÉCNICOS DE LA DIRECCIÓN FACULTATIVA DE LAS OBRAS, NO SIENDO EN CONSECUENCIA VINCULANTE DESDE EL PUNTO DE VISTA CONTRACTUAL. EL MOBILIARIO REPRESENTADO EN ESTOS PLANOS (INCLUIDO EL MOBILIARIO DE LA COCINA) NO FORMA PARTE DE LA VIVIENDA. LA DISTRIBUCIÓN DE LOS APARATOS SANITARIOS ES ORIENTATIVA.



LOS PLANOS ADJUNTOS SON ORIENTATIVOS, TIENEN CARÁCTER INFORMATIVO-COMERCIAL Y PUEDEN ESTAR SUJETOS A MODIFICACIONES POR NECESIDADES DE EJECUCIÓN DE OBRA, POR EXIGENCIAS NORMATIVAS /O IMPUESTAS POR LOS ORGANISMOS OFICIALES, POR MODIFICACIONES DE PROYECTO, POR EL CUMPLIMIENTO O MODIFICACIÓN DE REQUISITOS PARA OBTENCIÓN DE LAS LICENCIAS URBANÍSTICAS DE OBRA, O POR AQUELLAS CIRCUNSTANCIAS Y/O CONDICIONANTES QUE PUEDAN ESTIMAR EN SU MOMENTO LOS TÉCNICOS DE LA DIRECCIÓN FACULTATIVA DE LAS OBRAS, NO SIENDO EN CONSECUENCIA VINCULANTE DESDE EL PUNTO DE VISTA CONTRACTUAL.

EL MOBILIARIO REPRESENTADO EN ESTOS PLANOS (INCLUIDO EL MOBILIARIO DE LA COCINA) NO FORMA PARTE DE LA VIVIENDA. LA DISTRIBUCIÓN DE LOS APARATOS SANITARIOS ES ORIENTATIVA.



LOS PLANOS ADJUNTOS SON ORIENTATIVOS, TIENEN CARÁCTER INFORMATIVO-COMERCIAL Y PUEDEN ESTAR SUJETOS A MODIFICACIONES POR NECESIDADES DE EJECUCIÓN DE OBRA, POR EXIGENCIAS NORMATIVAS /O IMPUESTAS POR LOS ORGANISMOS OFICIALES, POR MODIFICACIONES DE PROYECTO, POR EL CUMPLIMIENTO O MODIFICACIÓN DE REQUISITOS PARA OBTENCIÓN DE LAS LICENCIAS URBANÍSTICAS DE OBRA, O POR AQUELLAS CIRCUNSTANCIAS Y/O CONDICIONANTES QUE PUEDAN ESTIMAR EN SU MOMENTO LOS TÉCNICOS DE LA DIRECCIÓN FACULTATIVA DE LAS OBRAS, NO SIENDO EN CONSECUENCIA VINCULANTE DESDE EL PUNTO DE VISTA CONTRACTUAL.

EL MOBILIARIO REPRESENTADO EN ESTOS PLANOS (INCLUIDO EL MOBILIARIO DE LA COCINA) NO FORMA PARTE DE LA VIVIENDA. LA DISTRIBUCIÓN DE LOS APARATOS SANITARIOS ES ORIENTATIVA.



LOS PLANOS ADJUNTOS SON ORIENTATIVOS, TIENEN CARÁCTER INFORMATIVO-COMERCIAL Y PUEDEN ESTAR SUJETOS A MODIFICACIONES POR NECESIDADES DE EJECUCIÓN DE OBRA, POR EXIGENCIAS NORMATIVAS /O IMPUESTAS POR LOS ORGANISMOS OFICIALES, POR MODIFICACIONES DE PROYECTO, POR EL CUMPLIMIENTO O MODIFICACIÓN DE REQUISITOS PARA OBTENCIÓN DE LAS LICENCIAS URBANÍSTICAS DE OBRA, O POR AQUELLAS CIRCUNSTANCIAS Y/O CONDICIONANTES QUE PUEDAN ESTIMAR EN SU MOMENTO LOS TÉCNICOS DE LA DIRECCIÓN FACULTATIVA DE LAS OBRAS, NO SIENDO EN CONSECUENCIA VINCULANTE DESDE EL PUNTO DE VISTA CONTRACTUAL.

EL MOBILIARIO REPRESENTADO EN ESTOS PLANOS (INCLUIDO EL MOBILIARIO DE LA COCINA) NO FORMA PARTE DE LA VIVIENDA. LA DISTRIBUCIÓN DE LOS APARATOS SANITARIOS ES ORIENTATIVA.



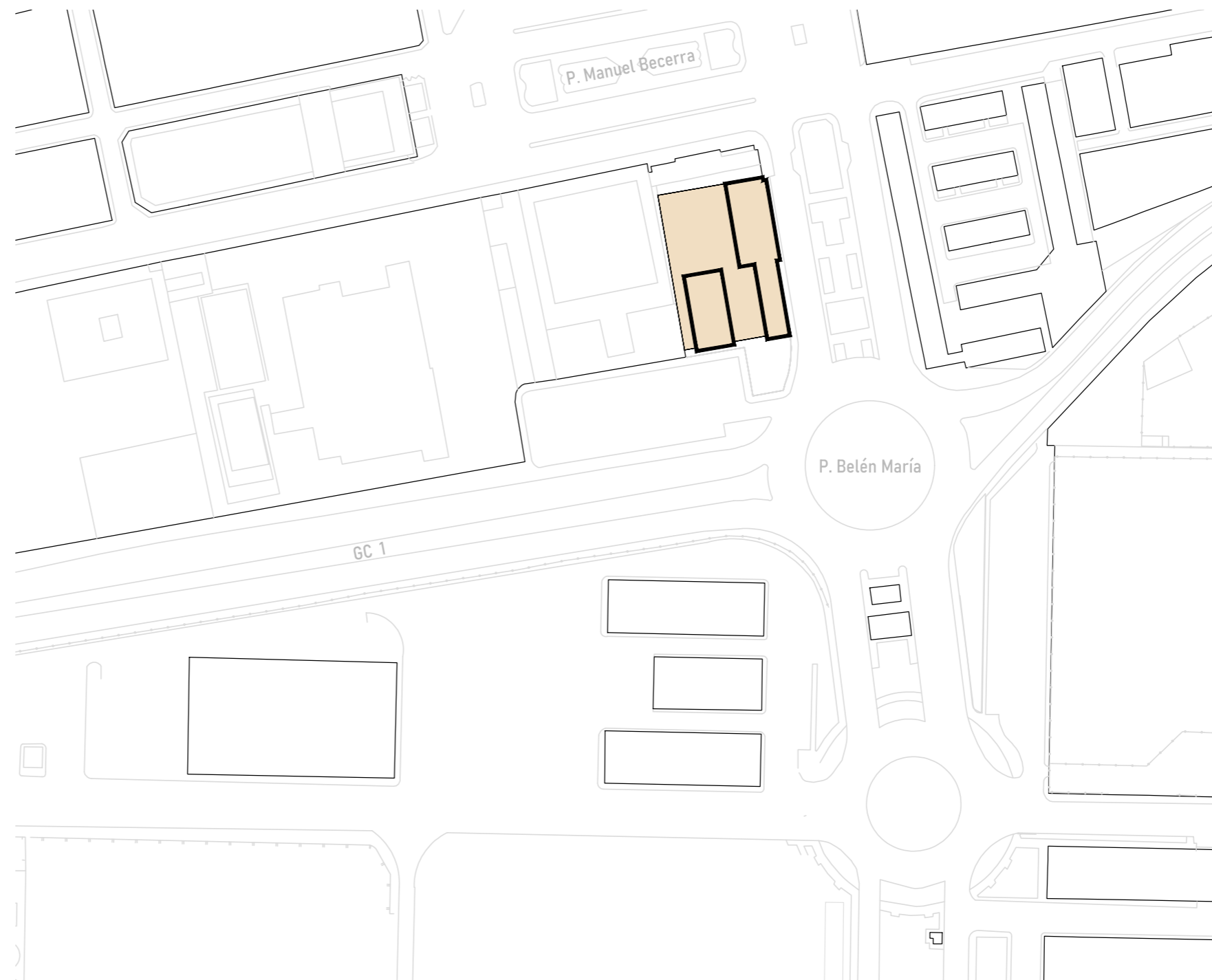
LOS PLANOS ADJUNTOS SON ORIENTATIVOS, TIENEN CARÁCTER INFORMATIVO-COMERCIAL Y PUEDEN ESTAR SUJETOS A MODIFICACIONES POR NECESIDADES DE EJECUCIÓN DE OBRA, POR EXIGENCIAS NORMATIVAS /O IMPUESTAS POR LOS ORGANISMOS OFICIALES, POR MODIFICACIONES DE PROYECTO, POR EL CUMPLIMIENTO O MODIFICACIÓN DE REQUISITOS PARA OBTENCIÓN DE LAS LICENCIAS URBANÍSTICAS DE OBRA, O POR AQUELLAS CIRCUNSTANCIAS Y/O CONDICIONANTES QUE PUEDAN ESTIMAR EN SU MOMENTO LOS TÉCNICOS DE LA DIRECCIÓN FACULTATIVA DE LAS OBRAS, NO SIENDO EN CONSECUENCIA VINCULANTE DESDE EL PUNTO DE VISTA CONTRACTUAL.

EL MOBILIARIO REPRESENTADO EN ESTOS PLANOS (INCLUIDO EL MOBILIARIO DE LA COCINA) NO FORMA PARTE DE LA VIVIENDA. LA DISTRIBUCIÓN DE LOS APARATOS SANITARIOS ES ORIENTATIVA.

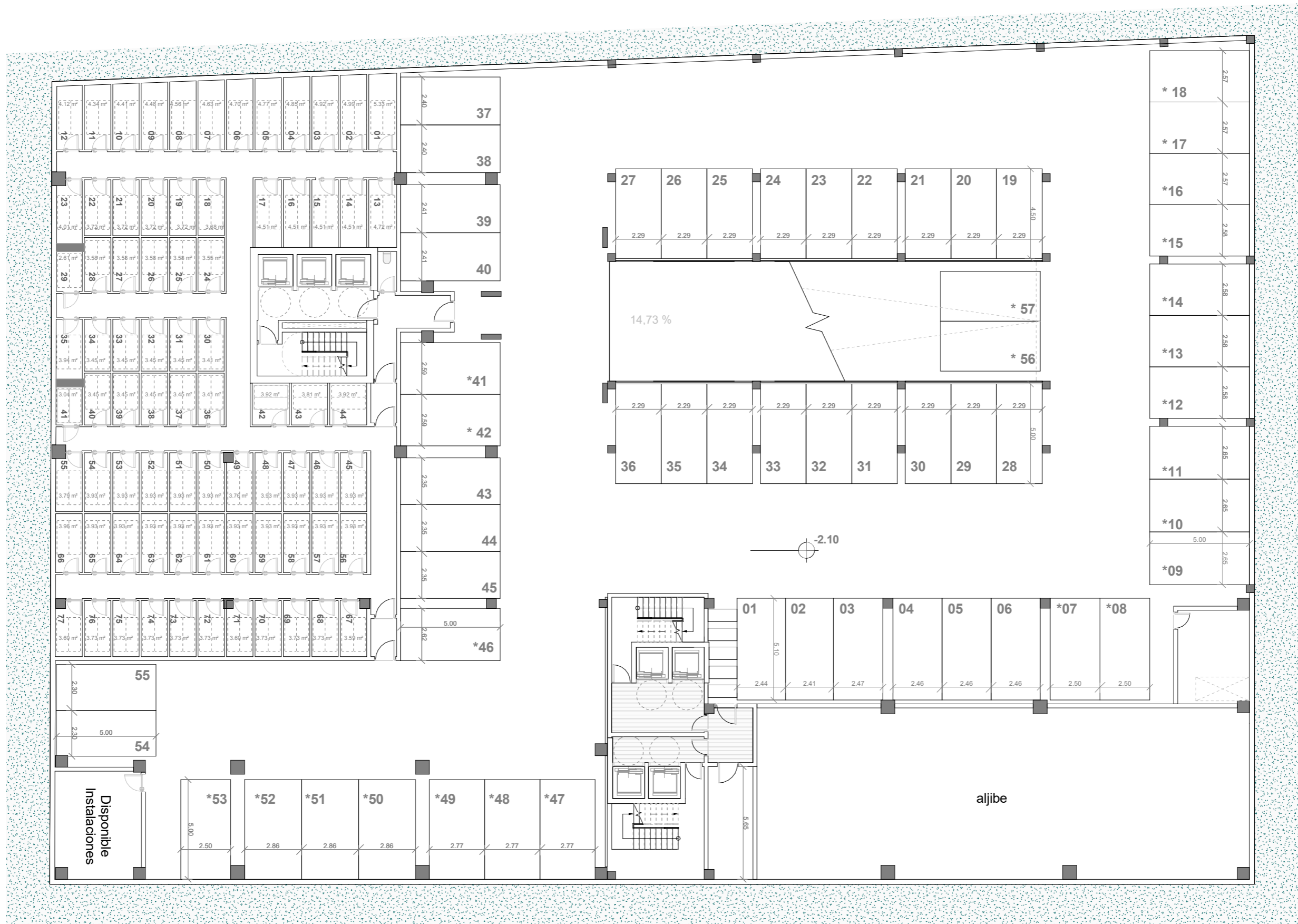


LOS PLANOS ADJUNTOS SON ORIENTATIVOS, TIENEN CARÁCTER INFORMATIVO-COMERCIAL Y PUEDEN ESTAR SUJETOS A MODIFICACIONES POR NECESIDADES DE EJECUCIÓN DE OBRA, POR EXIGENCIAS NORMATIVAS /O IMPUESTAS POR LOS ORGANISMOS OFICIALES, POR MODIFICACIONES DE PROYECTO, POR EL CUMPLIMIENTO O MODIFICACIÓN DE REQUISITOS PARA OBTENCIÓN DE LAS LICENCIAS URBANÍSTICAS DE OBRA, O POR AQUELLAS CIRCUNSTANCIAS Y/O CONDICIONANTES QUE PUEDAN ESTIMAR EN SU MOMENTO LOS TÉCNICOS DE LA DIRECCIÓN FACULTATIVA DE LAS OBRAS, NO SIENDO EN CONSECUENCIA VINCULANTE DESDE EL PUNTO DE VISTA CONTRACTUAL.

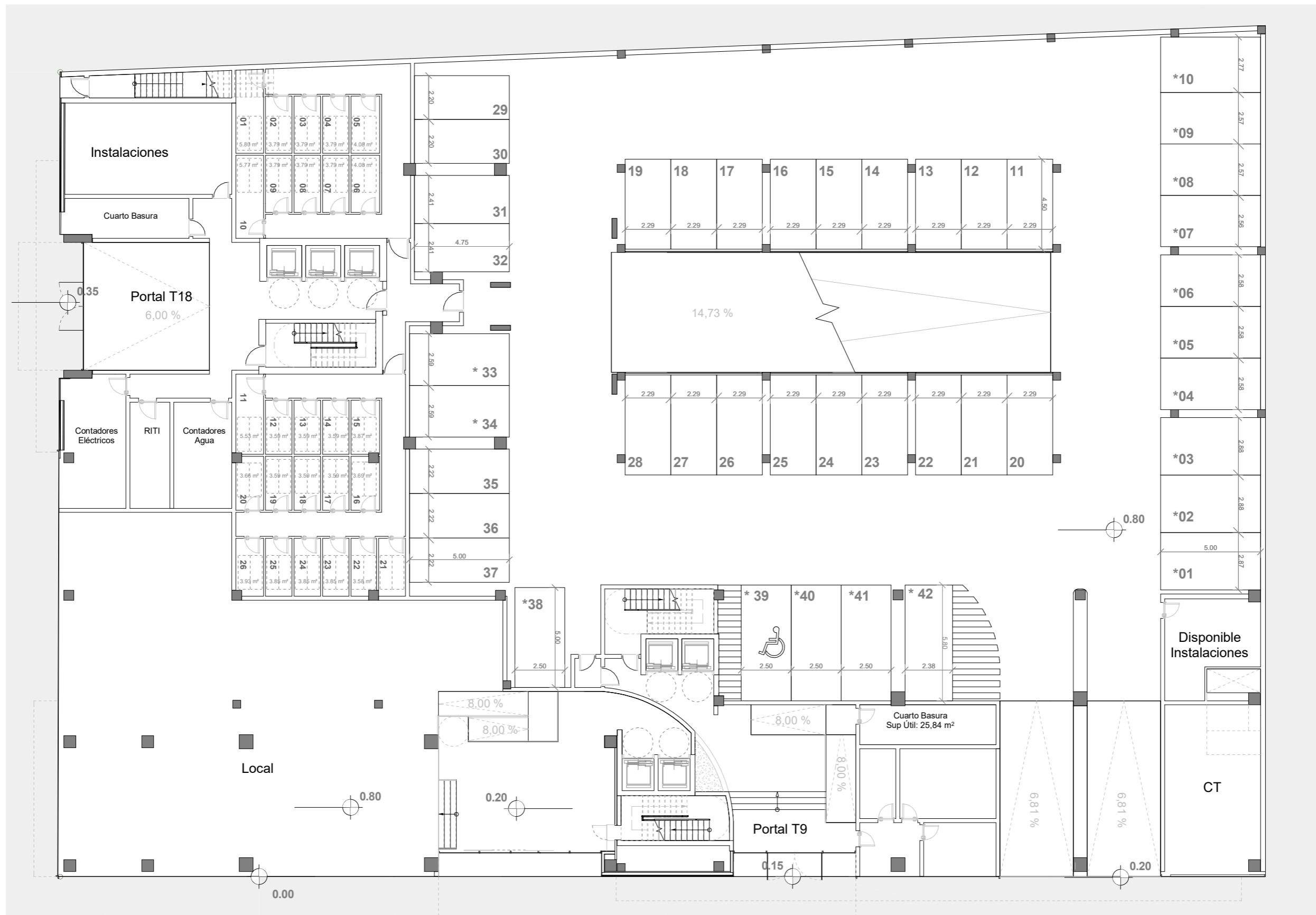
EL MOBILIARIO REPRESENTADO EN ESTOS PLANOS (INCLUIDO EL MOBILIARIO DE LA COCINA) NO FORMA PARTE DE LA VIVIENDA. LA DISTRIBUCIÓN DE LOS APARATOS SANITARIOS ES ORIENTATIVA.



LOS PLANOS ADJUNTOS SON ORIENTATIVOS, TIENEN CARÁCTER INFORMATIVO-COMERCIAL Y PUEDEN ESTAR SUJETOS A MODIFICACIONES POR NECESIDADES DE EJECUCIÓN DE OBRA, POR EXIGENCIAS NORMATIVAS /O IMPUESTAS POR LOS ORGANISMOS OFICIALES, POR MODIFICACIONES DE PROYECTO, POR EL CUMPLIMIENTO O MODIFICACIÓN DE REQUISITOS PARA OBTENCIÓN DE LAS LICENCIAS URBANÍSTICAS DE OBRA, O POR AQUELLAS CIRCUNSTANCIAS Y/O CONDICIONANTES QUE PUEDAN ESTIMAR EN SU MOMENTO LOS TÉCNICOS DE LA DIRECCIÓN FACULTATIVA DE LAS OBRAS, NO SIENDO EN CONSECUENCIA VINCULANTE DESDE EL PUNTO DE VISTA CONTRACTUAL. EL MOBILIARIO REPRESENTADO EN ESTOS PLANOS (INCLUIDO EL MOBILIARIO DE LA COCINA) NO FORMA PARTE DE LA VIVIENDA. LA DISTRIBUCIÓN DE LOS APARATOS SANITARIOS ES ORIENTATIVA.



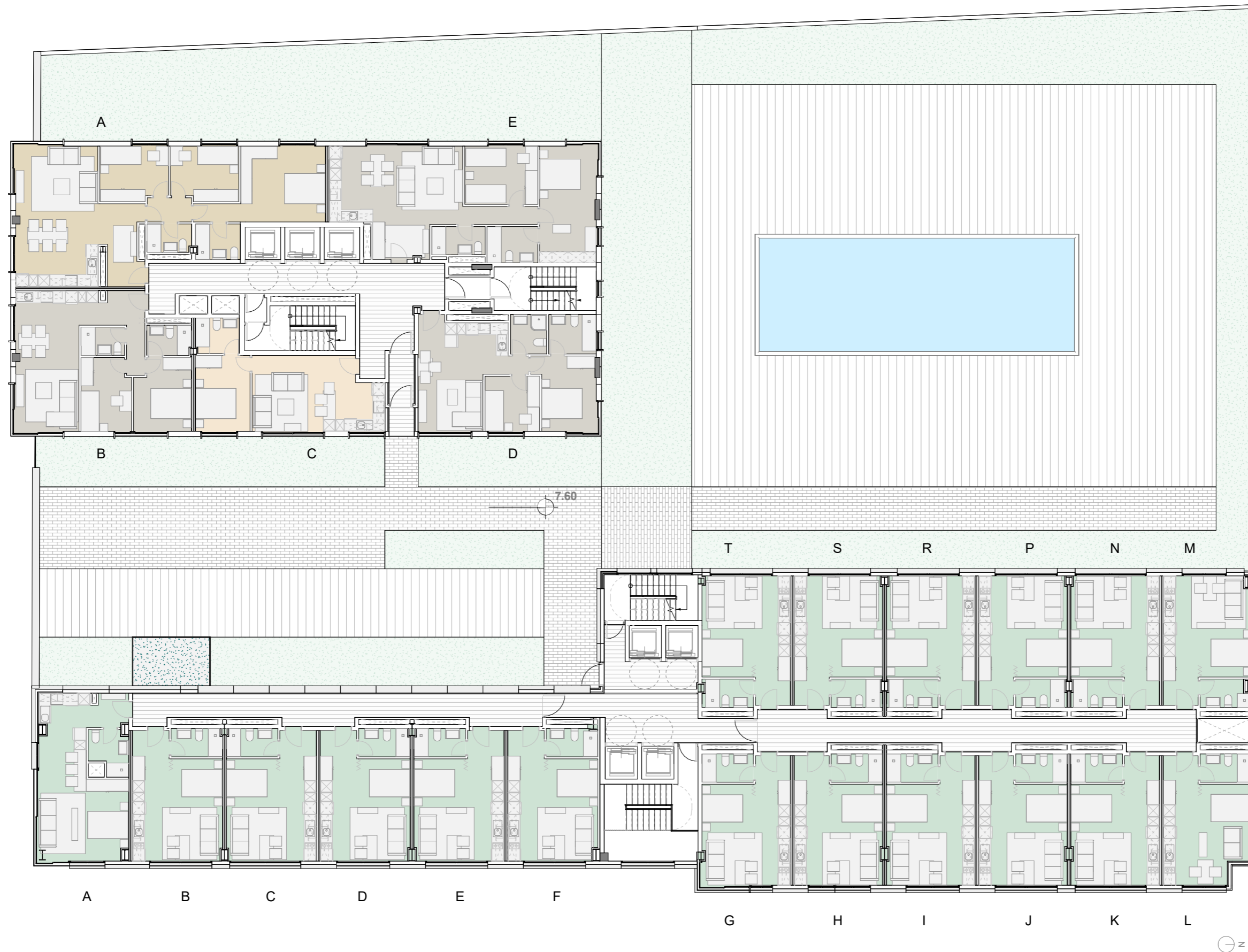
LOS PLANOS ADJUNTOS SON ORIENTATIVOS, TIENEN CARÁCTER INFORMATIVO-COMERCIAL Y PUEDEN ESTAR SUJETOS A MODIFICACIONES POR NECESIDADES DE EJECUCIÓN DE OBRA, POR EXIGENCIAS NORMATIVAS /O IMPUESTAS POR LOS ORGANISMOS OFICIALES, POR MODIFICACIONES DE PROYECTO, POR EL CUMPLIMIENTO O MODIFICACIÓN DE REQUISITOS PARA OBTENCIÓN DE LAS LICENCIAS URBANÍSTICAS DE OBRA, O POR AQUELLAS CIRCUNSTANCIAS Y/O CONDICIONANTES QUE PUEDAN ESTIMAR EN SU MOMENTO LOS TÉCNICOS DE LA DIRECCIÓN FACULTATIVA DE LAS OBRAS, NO SIENDO EN CONSECUENCIA VINCULANTE DESDE EL PUNTO DE VISTA CONTRACTUAL. EL MOBILIARIO REPRESENTADO EN ESTOS PLANOS (INCLUIDO EL MOBILIARIO DE LA COCINA) NO FORMA PARTE DE LA VIVIENDA. LA DISTRIBUCIÓN DE LOS APARATOS SANITARIOS ES ORIENTATIVA.



LOS PLANOS ADJUNTOS SON ORIENTATIVOS, TIENEN CARÁCTER INFORMATIVO-COMERCIAL Y PUEDEN ESTAR SUJETOS A MODIFICACIONES POR NECESIDADES DE EJECUCIÓN DE OBRA, POR EXIGENCIAS NORMATIVAS /O IMPUESTAS POR LOS ORGANISMOS OFICIALES, POR MODIFICACIONES DE PROYECTO, POR EL CUMPLIMIENTO O MODIFICACIÓN DE REQUISITOS PARA OBTENCIÓN DE LAS LICENCIAS URBANÍSTICAS DE OBRA, O POR AQUELLAS CIRCUNSTANCIAS Y/O CONDICIONANTES QUE PUEDAN ESTIMAR EN SU MOMENTO LOS TÉCNICOS DE LA DIRECCIÓN FACULTATIVA DE LAS OBRAS, NO SIENDO EN CONSECUENCIA VINCULANTE DESDE EL PUNTO DE VISTA CONTRACTUAL. EL MOBILIARIO REPRESENTADO EN ESTOS PLANOS (INCLUIDO EL MOBILIARIO DE LA COCINA) NO FORMA PARTE DE LA VIVIENDA. LA DISTRIBUCIÓN DE LOS APARATOS SANITARIOS ES ORIENTATIVA.



LOS PLANOS ADJUNTOS SON ORIENTATIVOS, TIENEN CARÁCTER INFORMATIVO-COMERCIAL Y PUEDEN ESTAR SUJETOS A MODIFICACIONES POR NECESIDADES DE EJECUCIÓN DE OBRA, POR EXIGENCIAS NORMATIVAS /O IMPUESTAS POR LOS ORGANISMOS OFICIALES, POR MODIFICACIONES DE PROYECTO, POR EL CUMPLIMIENTO O MODIFICACIÓN DE REQUISITOS PARA OBTENCIÓN DE LAS LICENCIAS URBANÍSTICAS DE OBRA, O POR AQUELLAS CIRCUNSTANCIAS Y/O CONDICIONANTES QUE PUEDAN ESTIMAR EN SU MOMENTO LOS TÉCNICOS DE LA DIRECCIÓN FACULTATIVA DE LAS OBRAS, NO SIENDO EN CONSECUENCIA VINCULANTE DESDE EL PUNTO DE VISTA CONTRACTUAL. EL MOBILIARIO REPRESENTADO EN ESTOS PLANOS (INCLUIDO EL MOBILIARIO DE LA COCINA) NO FORMA PARTE DE LA VIVIENDA. LA DISTRIBUCIÓN DE LOS APARATOS SANITARIOS ES ORIENTATIVA.



LOS PLANOS ADJUNTOS SON ORIENTATIVOS, TIENEN CARÁCTER INFORMATIVO-COMERCIAL Y PUEDEN ESTAR SUJETOS A MODIFICACIONES POR NECESIDADES DE EJECUCIÓN DE OBRA, POR EXIGENCIAS NORMATIVAS /O IMPUESTAS POR LOS ORGANISMOS OFICIALES, POR MODIFICACIONES DE PROYECTO, POR EL CUMPLIMIENTO O MODIFICACIÓN DE REQUISITOS PARA OBTENCIÓN DE LAS LICENCIAS URBANÍSTICAS DE OBRA, O POR AQUELLAS CIRCUNSTANCIAS Y/O CONDICIONANTES QUE PUEDAN ESTIMAR EN SU MOMENTO LOS TÉCNICOS DE LA DIRECCIÓN FACULTATIVA DE LAS OBRAS, NO SIENDO EN CONSECUENCIA VINCULANTE DESDE EL PUNTO DE VISTA CONTRACTUAL. EL MOBILIARIO REPRESENTADO EN ESTOS PLANOS (INCLUIDO EL MOBILIARIO DE LA COCINA) NO FORMA PARTE DE LA VIVIENDA. LA DISTRIBUCIÓN DE LOS APARATOS SANITARIOS ES ORIENTATIVA.



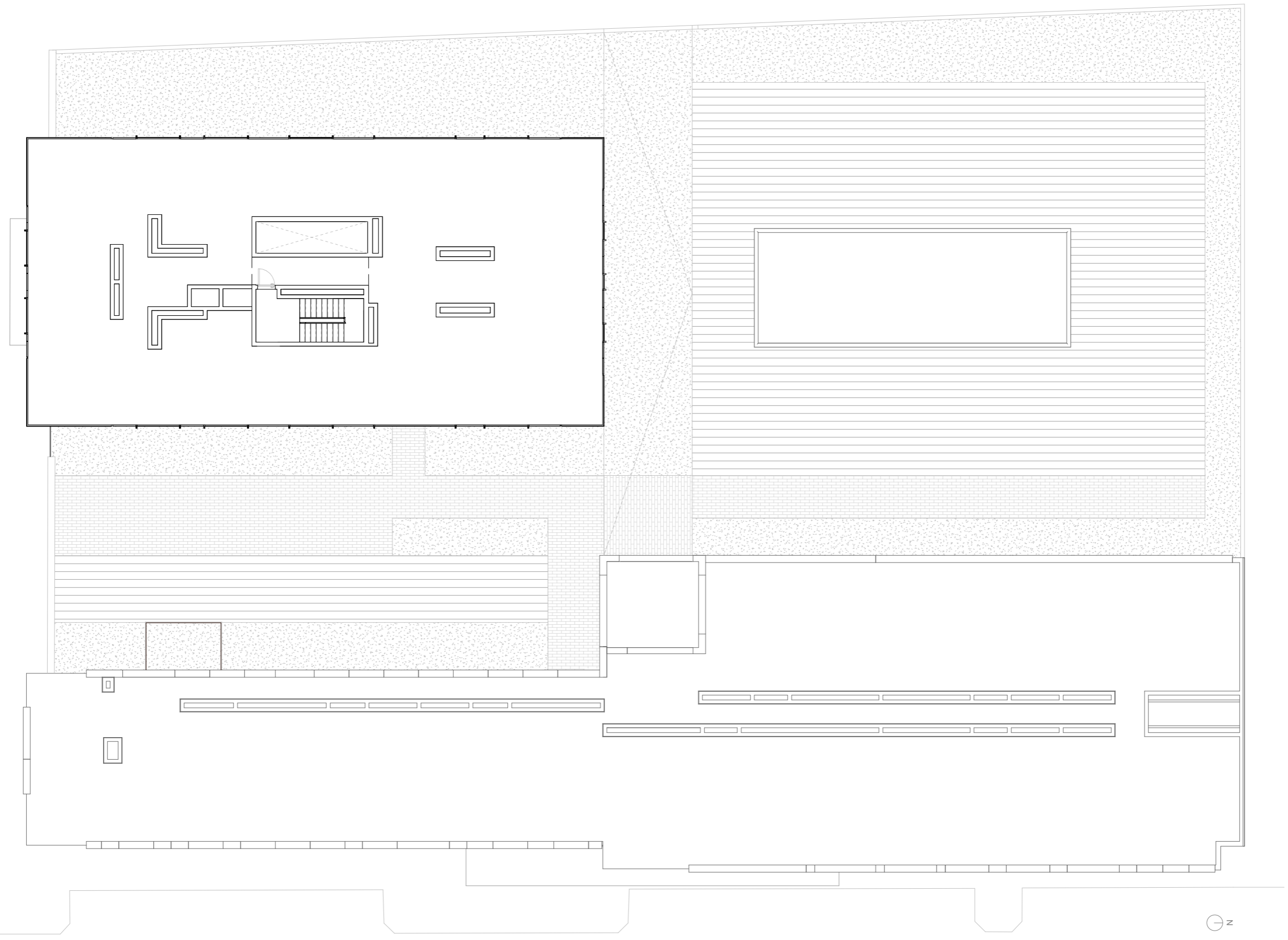
LOS PLANOS ADJUNTOS SON ORIENTATIVOS, TIENEN CARÁCTER INFORMATIVO-COMERCIAL Y PUEDEN ESTAR SUJETOS A MODIFICACIONES POR NECESIDADES DE EJECUCIÓN DE OBRA, POR EXIGENCIAS NORMATIVAS /O IMPUESTAS POR LOS ORGANISMOS OFICIALES, POR MODIFICACIONES DE PROYECTO, POR EL CUMPLIMIENTO O MODIFICACIÓN DE REQUISITOS PARA OBTENCIÓN DE LAS LICENCIAS URBANÍSTICAS DE OBRA, O POR AQUELLAS CIRCUNSTANCIAS Y/O CONDICIONANTES QUE PUEDAN ESTIMAR EN SU MOMENTO LOS TÉCNICOS DE LA DIRECCIÓN FACULTATIVA DE LAS OBRAS, NO SIENDO EN CONSECUENCIA VINCULANTE DESDE EL PUNTO DE VISTA CONTRACTUAL. EL MOBILIARIO REPRESENTADO EN ESTOS PLANOS (INCLUIDO EL MOBILIARIO DE LA COCINA) NO FORMA PARTE DE LA VIVIENDA. LA DISTRIBUCIÓN DE LOS APARATOS SANITARIOS ES ORIENTATIVA.



LOS PLANOS ADJUNTOS SON ORIENTATIVOS, TIENEN CARÁCTER INFORMATIVO-COMERCIAL Y PUEDEN ESTAR SUJETOS A MODIFICACIONES POR NECESIDADES DE EJECUCIÓN DE OBRA, POR EXIGENCIAS NORMATIVAS /O IMPUESTAS POR LOS ORGANISMOS OFICIALES, POR MODIFICACIONES DE PROYECTO, POR EL CUMPLIMIENTO O MODIFICACIÓN DE REQUISITOS PARA OBTENCIÓN DE LAS LICENCIAS URBANÍSTICAS DE OBRA, O POR AQUELLAS CIRCUNSTANCIAS Y/O CONDICIONANTES QUE PUEDAN ESTIMAR EN SU MOMENTO LOS TÉCNICOS DE LA DIRECCIÓN FACULTATIVA DE LAS OBRAS, NO SIENDO EN CONSECUENCIA VINCULANTE DESDE EL PUNTO DE VISTA CONTRACTUAL. EL MOBILIARIO REPRESENTADO EN ESTOS PLANOS (INCLUIDO EL MOBILIARIO DE LA COCINA) NO FORMA PARTE DE LA VIVIENDA. LA DISTRIBUCIÓN DE LOS APARATOS SANITARIOS ES ORIENTATIVA.

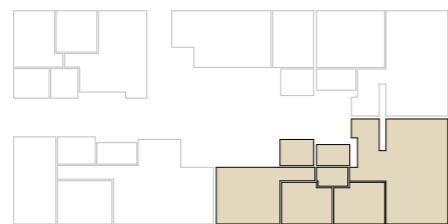
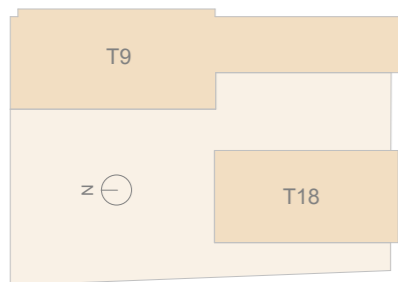
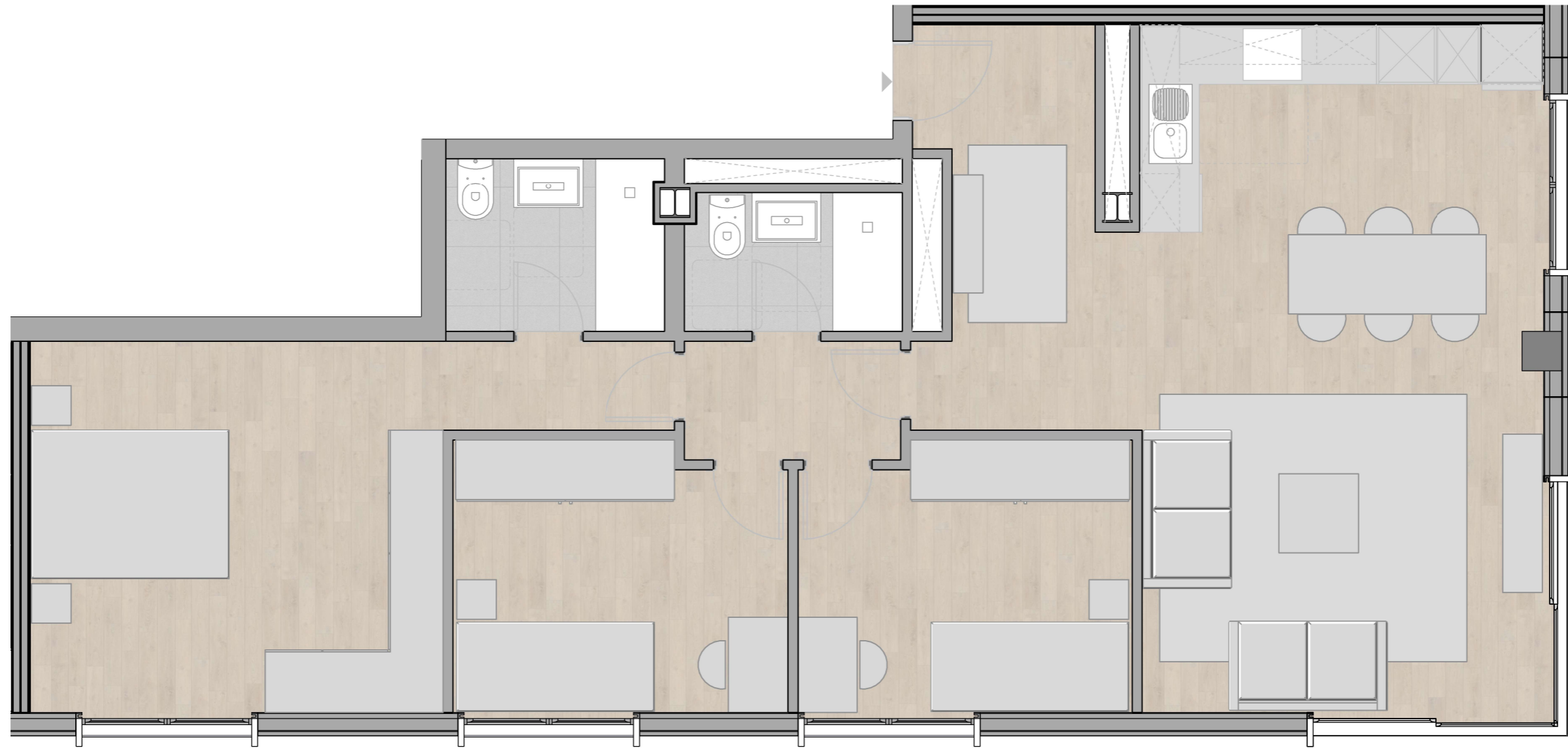


LOS PLANOS ADJUNTOS SON ORIENTATIVOS, TIENEN CARÁCTER INFORMATIVO-COMERCIAL Y PUEDEN ESTAR SUJETOS A MODIFICACIONES POR NECESIDADES DE EJECUCIÓN DE OBRA, POR EXIGENCIAS NORMATIVAS /O IMPUESTAS POR LOS ORGANISMOS OFICIALES, POR MODIFICACIONES DE PROYECTO, POR EL CUMPLIMIENTO O MODIFICACIÓN DE REQUISITOS PARA OBTENCIÓN DE LAS LICENCIAS URBANÍSTICAS DE OBRA, O POR AQUELLAS CIRCUNSTANCIAS Y/O CONDICIONANTES QUE PUEDAN ESTIMAR EN SU MOMENTO LOS TÉCNICOS DE LA DIRECCIÓN FACULTATIVA DE LAS OBRAS, NO SIENDO EN CONSECUENCIA VINCULANTE DESDE EL PUNTO DE VISTA CONTRACTUAL. EL MOBILIARIO REPRESENTADO EN ESTOS PLANOS (INCLUIDO EL MOBILIARIO DE LA COCINA) NO FORMA PARTE DE LA VIVIENDA. LA DISTRIBUCIÓN DE LOS APARATOS SANITARIOS ES ORIENTATIVA.



LOS PLANOS ADJUNTOS SON ORIENTATIVOS, TIENEN CARÁCTER INFORMATIVO-COMERCIAL Y PUEDEN ESTAR SUJETOS A MODIFICACIONES POR NECESIDADES DE EJECUCIÓN DE OBRA, POR EXIGENCIAS NORMATIVAS /O IMPUESTAS POR LOS ORGANISMOS OFICIALES, POR MODIFICACIONES DE PROYECTO, POR EL CUMPLIMIENTO O MODIFICACIÓN DE REQUISITOS PARA OBTENCIÓN DE LAS LICENCIAS URBANÍSTICAS DE OBRA, O POR AQUELLAS CIRCUNSTANCIAS Y/O CONDICIONANTES QUE PUEDAN ESTIMAR EN SU MOMENTO LOS TÉCNICOS DE LA DIRECCIÓN FACULTATIVA DE LAS OBRAS, NO SIENDO EN CONSECUENCIA VINCULANTE DESDE EL PUNTO DE VISTA CONTRACTUAL. EL MOBILIARIO REPRESENTADO EN ESTOS PLANOS (INCLUIDO EL MOBILIARIO DE LA COCINA) NO FORMA PARTE DE LA VIVIENDA. LA DISTRIBUCIÓN DE LOS APARATOS SANITARIOS ES ORIENTATIVA.

TIPOLOGÍA 3 DORMITORIOS - LETRA A



T18 P3 a P18

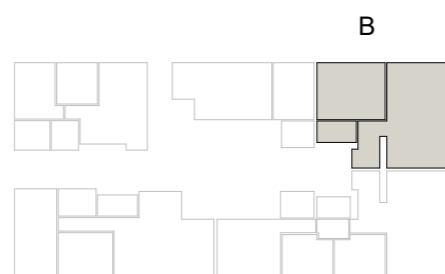
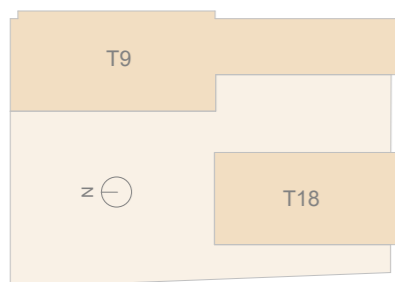
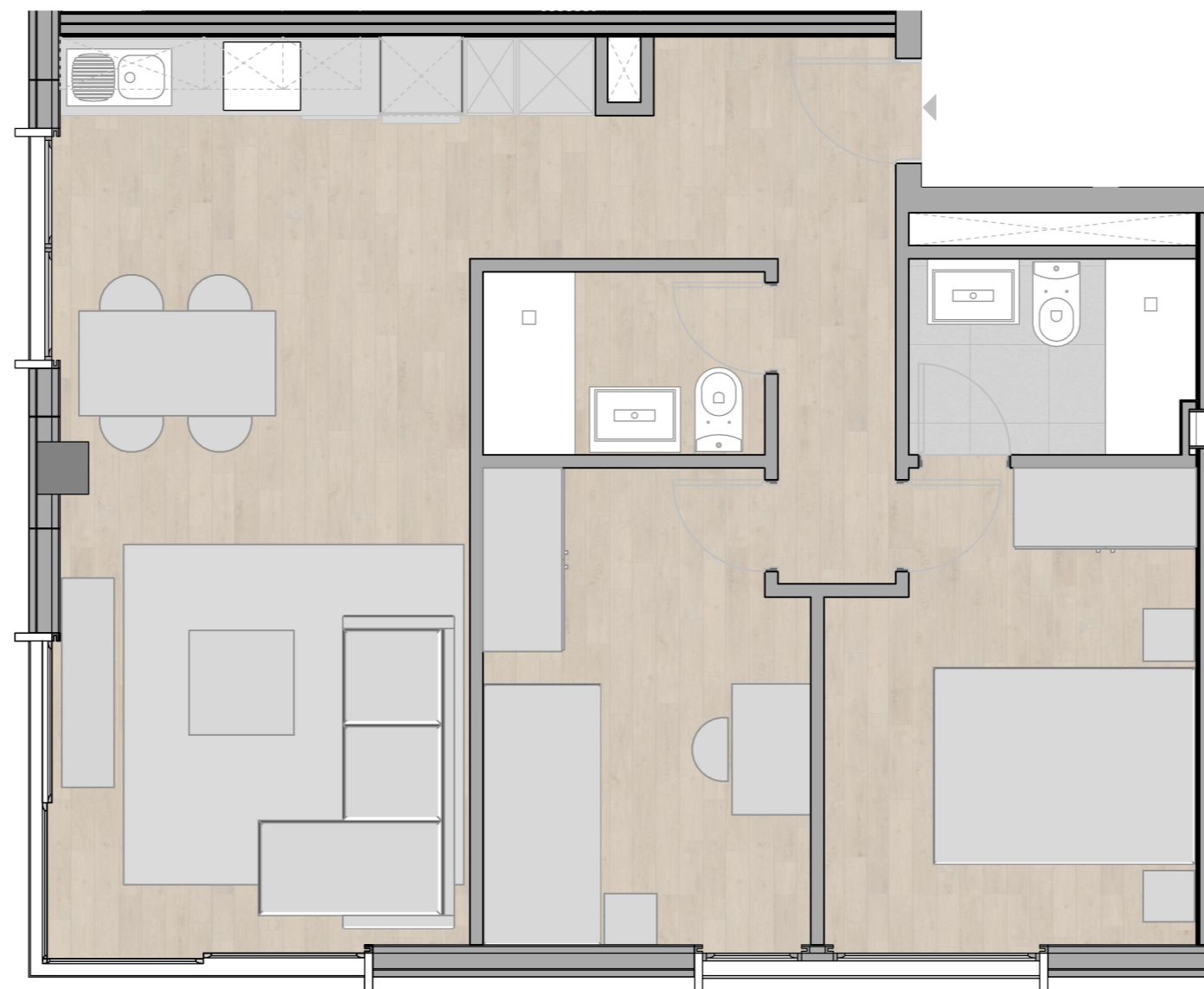
A

Salón/Comedor/Cocina :	32.41 m ²
Dormitorio 1:	17.76 m ²
Dormitorio 2:	8.97 m ²
Dormitorio 3:	8.96 m ²
Baño 1:	3.04 m ²
Baño 2:	3.82 m ²
Distribuidor:	2.62 m ²
Hall:	3.54 m ²

Superficie Construida : 93.94 m²
 Superficie cons.repercusión ZZCC: 121.56 m²

LOS PLANOS ADJUNTOS SON ORIENTATIVOS, TIENEN CARÁCTER INFORMATIVO-COMERCIAL Y PUEDEN ESTAR SUJETOS A MODIFICACIONES POR NECESIDADES DE EJECUCIÓN DE OBRA, POR EXIGENCIAS NORMATIVAS /O IMPUESTAS POR LOS ORGANISMOS OFICIALES, POR MODIFICACIONES DE PROYECTO, POR EL CUMPLIMIENTO O MODIFICACIÓN DE REQUISITOS PARA OBTENCIÓN DE LAS LICENCIAS URBANÍSTICAS DE OBRA, O POR AQUELLAS CIRCUNSTANCIAS Y/O CONDICIONANTES QUE PUEDAN ESTIMAR EN SU MOMENTO LOS TÉCNICOS DE LA DIRECCIÓN FACULTATIVA DE LAS OBRAS, NO SIENDO EN CONSECUENCIA VINCULANTE DESDE EL PUNTO DE VISTA CONTRACTUAL. EL MOBILIARIO REPRESENTADO EN ESTOS PLANOS (INCLUIDO EL MOBILIARIO DE LA COCINA) NO FORMA PARTE DE LA VIVIENDA. LA DISTRIBUCIÓN DE LOS APARATOS SANITARIOS ES ORIENTATIVA.

TIPOLOGÍA 2 DORMITORIOS-LETRA B



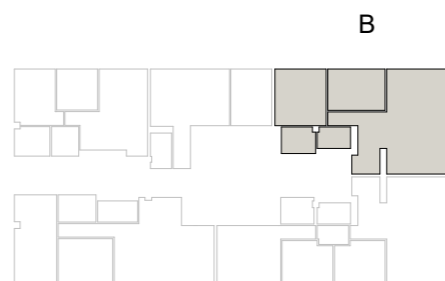
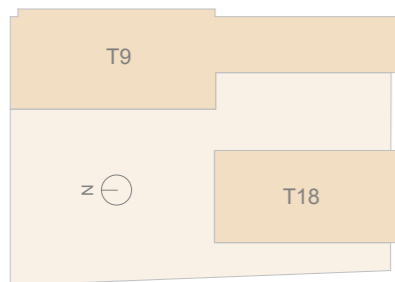
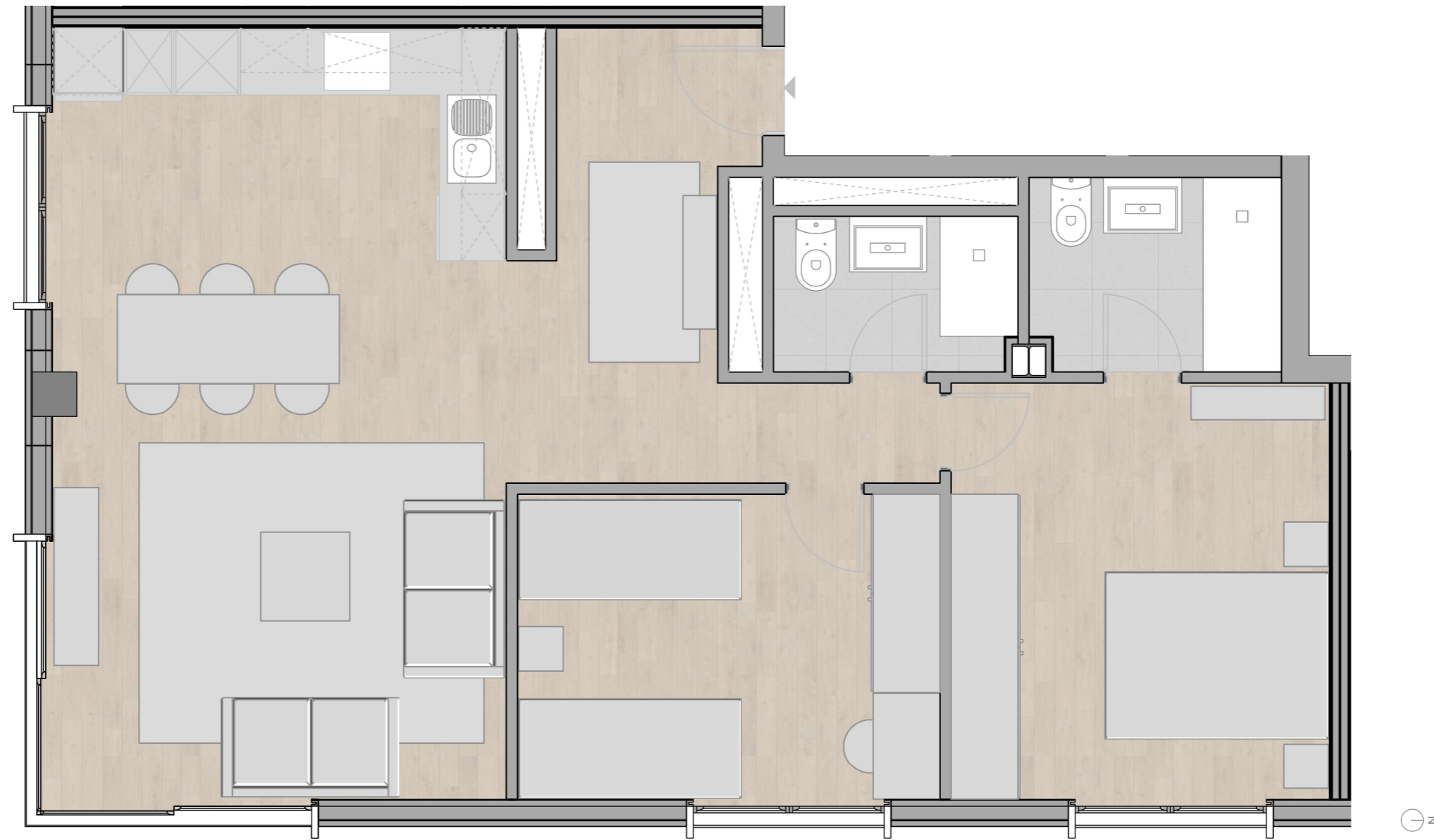
T18 P3

Salón/Comedor/Cocina :	24.04 m ²
Dormitorio 1:	10.05 m ²
Dormitorio 2:	7.71 m ²
Baño 1:	3.04 m ²
Baño 2:	3.15 m ²
Distribuidor:	2.57 m ²
Hall:	3.63 m ²

Superficie Construida : 62.20 m²
 Superficie cons.repercusión ZZCC: 80.93 m²

LOS PLANOS ADJUNTOS SON ORIENTATIVOS, TIENEN CARÁCTER INFORMATIVO-COMERCIAL Y PUEDEN ESTAR SUJETOS A MODIFICACIONES POR NECESIDADES DE EJECUCIÓN DE OBRA, POR EXIGENCIAS NORMATIVAS /O IMPUESTAS POR LOS ORGANISMOS OFICIALES, POR MODIFICACIONES DE PROYECTO, POR EL CUMPLIMIENTO O MODIFICACIÓN DE REQUISITOS PARA OBTENCIÓN DE LAS LICENCIAS URBANÍSTICAS DE OBRA, O POR AQUELLAS CIRCUNSTANCIAS Y/O CONDICIONANTES QUE PUEDAN ESTIMAR EN SU MOMENTO LOS TÉCNICOS DE LA DIRECCIÓN FACULTATIVA DE LAS OBRAS, NO SIENDO EN CONSECUENCIA VINCULANTE DESDE EL PUNTO DE VISTA CONTRACTUAL. EL MOBILIARIO REPRESENTADO EN ESTOS PLANOS (INCLUIDO EL MOBILIARIO DE LA COCINA) NO FORMA PARTE DE LA VIVIENDA. LA DISTRIBUCIÓN DE LOS APARATOS SANITARIOS ES ORIENTATIVA.

TIPOLOGÍA 2 DORMITORIOS - LETRA B



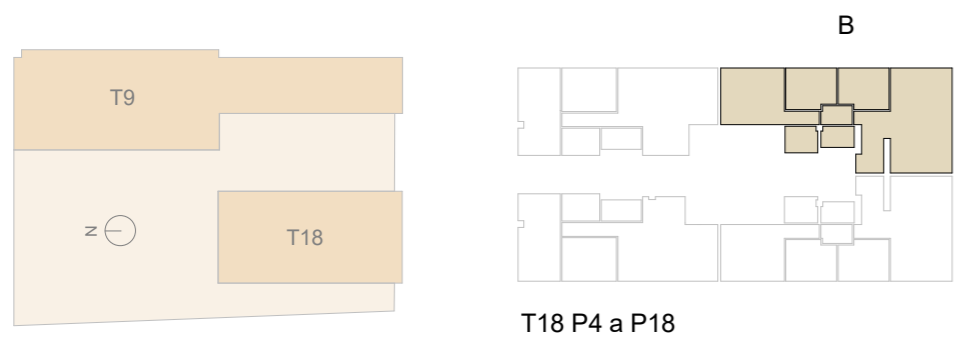
T18 P4 a P9

Salón/Comedor/Cocina :	32.92 m ²
Dormitorio 1:	12.75 m ²
Dormitorio 2:	10.45 m ²
Baño 1:	4.05 m ²
Baño 2:	3.08 m ²
Distribuidor:	1.80 m ²
Hall:	2.97 m ²

Superficie Construida : 78.23 m²
 Superficie cons.repercusión ZZCC: 101.60 m²

LOS PLANOS ADJUNTOS SON ORIENTATIVOS, TIENEN CARÁCTER INFORMATIVO-COMERCIAL Y PUEDEN ESTAR SUJETOS A MODIFICACIONES POR NECESIDADES DE EJECUCIÓN DE OBRA, POR EXIGENCIAS NORMATIVAS /O IMPUESTAS POR LOS ORGANISMOS OFICIALES, POR MODIFICACIONES DE PROYECTO, POR EL CUMPLIMIENTO O MODIFICACIÓN DE REQUISITOS PARA OBTENCIÓN DE LAS LICENCIAS URBANÍSTICAS DE OBRA, O POR AQUELLAS CIRCUNSTANCIAS Y/O CONDICIONANTES QUE PUEDAN ESTIMAR EN SU MOMENTO LOS TÉCNICOS DE LA DIRECCIÓN FACULTATIVA DE LAS OBRAS, NO SIENDO EN CONSECUENCIA VINCULANTE DESDE EL PUNTO DE VISTA CONTRACTUAL. EL MOBILIARIO REPRESENTADO EN ESTOS PLANOS (INCLUIDO EL MOBILIARIO DE LA COCINA) NO FORMA PARTE DE LA VIVIENDA. LA DISTRIBUCIÓN DE LOS APARATOS SANITARIOS ES ORIENTATIVA.

TIPOLOGÍA 3 DORMITORIOS - LETRA B

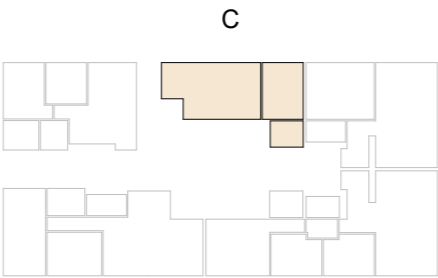
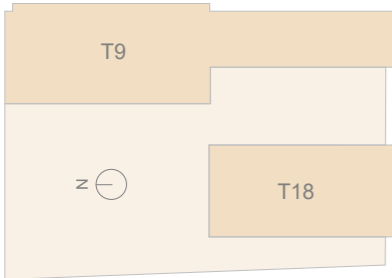
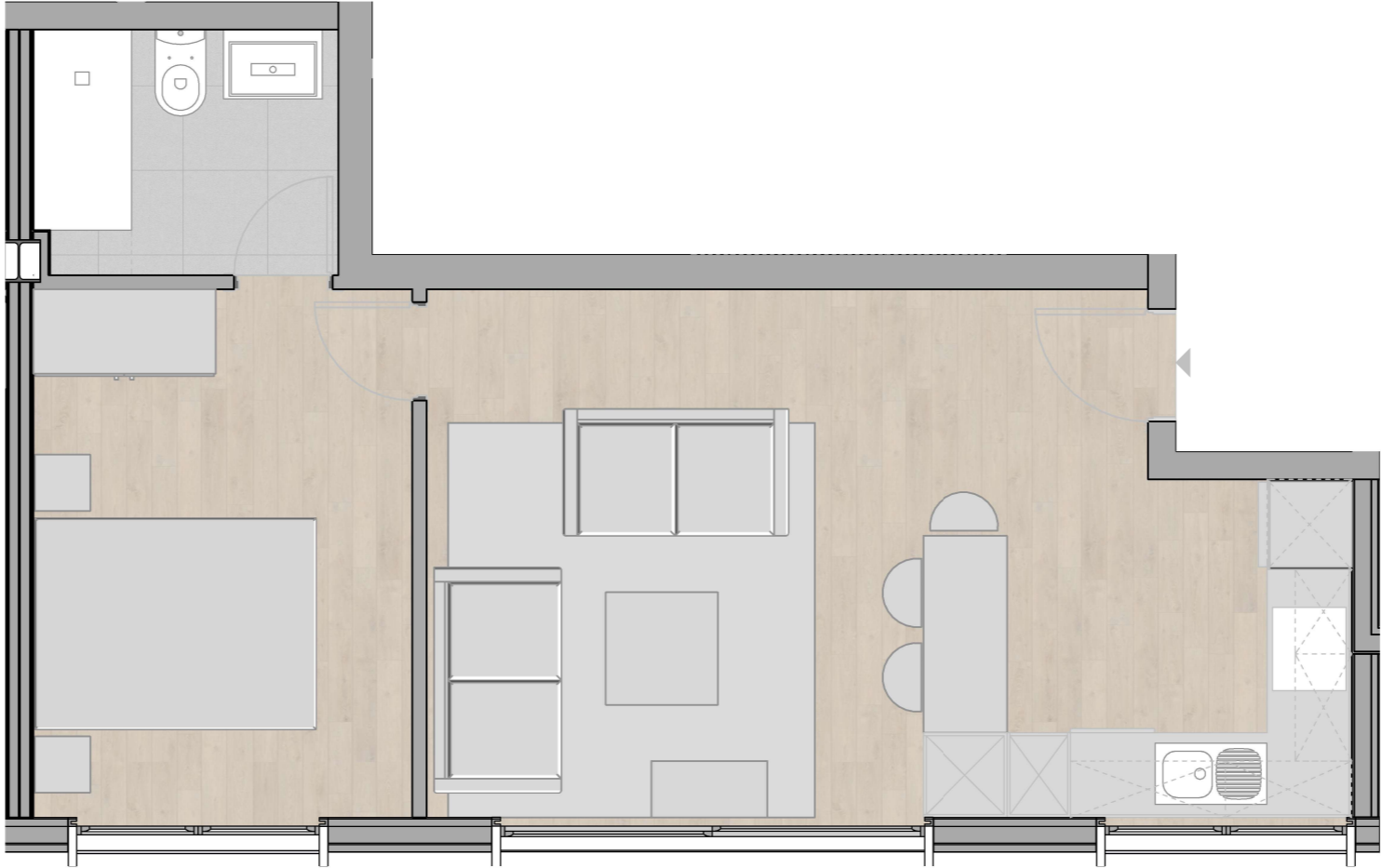


Salón/Comedor/Cocina :	32.41 m ²
Dormitorio 1:	17.76 m ²
Dormitorio 2:	8.97 m ²
Dormitorio 3:	8.96 m ²
Baño 1:	3.04 m ²
Baño 2:	3.82 m ²
Distribuidor:	2.62 m ²
Hall:	3.54 m ²

Superficie Construida : 93.94 m²
 Superficie cons.repercusión ZZCC: 121.85 m²

LOS PLANOS ADJUNTOS SON ORIENTATIVOS, TIENEN CARÁCTER INFORMATIVO-COMERCIAL Y PUEDEN ESTAR SUJETOS A MODIFICACIONES POR NECESIDADES DE EJECUCIÓN DE OBRA, POR EXIGENCIAS NORMATIVAS /O IMPUESTAS POR LOS ORGANISMOS OFICIALES, POR MODIFICACIONES DE PROYECTO, POR EL CUMPLIMIENTO O MODIFICACIÓN DE REQUISITOS PARA OBTENCIÓN DE LAS LICENCIAS URBANÍSTICAS DE OBRA, O POR AQUELLAS CIRCUNSTANCIAS Y/O CONDICIONANTES QUE PUEDAN ESTIMAR EN SU MOMENTO LOS TÉCNICOS DE LA DIRECCIÓN FACULTATIVA DE LAS OBRAS, NO SIENDO EN CONSECUENCIA VINCULANTE DESDE EL PUNTO DE VISTA CONTRACTUAL. EL MOBILIARIO REPRESENTADO EN ESTOS PLANOS (INCLUIDO EL MOBILIARIO DE LA COCINA) NO FORMA PARTE DE LA VIVIENDA. LA DISTRIBUCIÓN DE LOS APARATOS SANITARIOS ES ORIENTATIVA.

TIPOLOGÍA 1 DORMITORIO - LETRA C



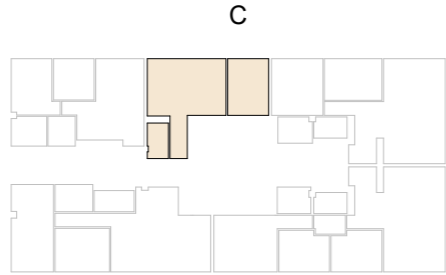
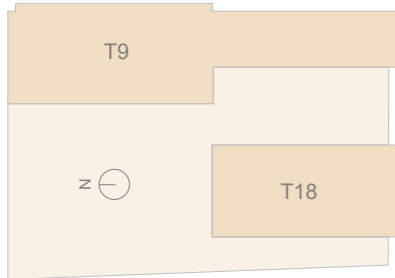
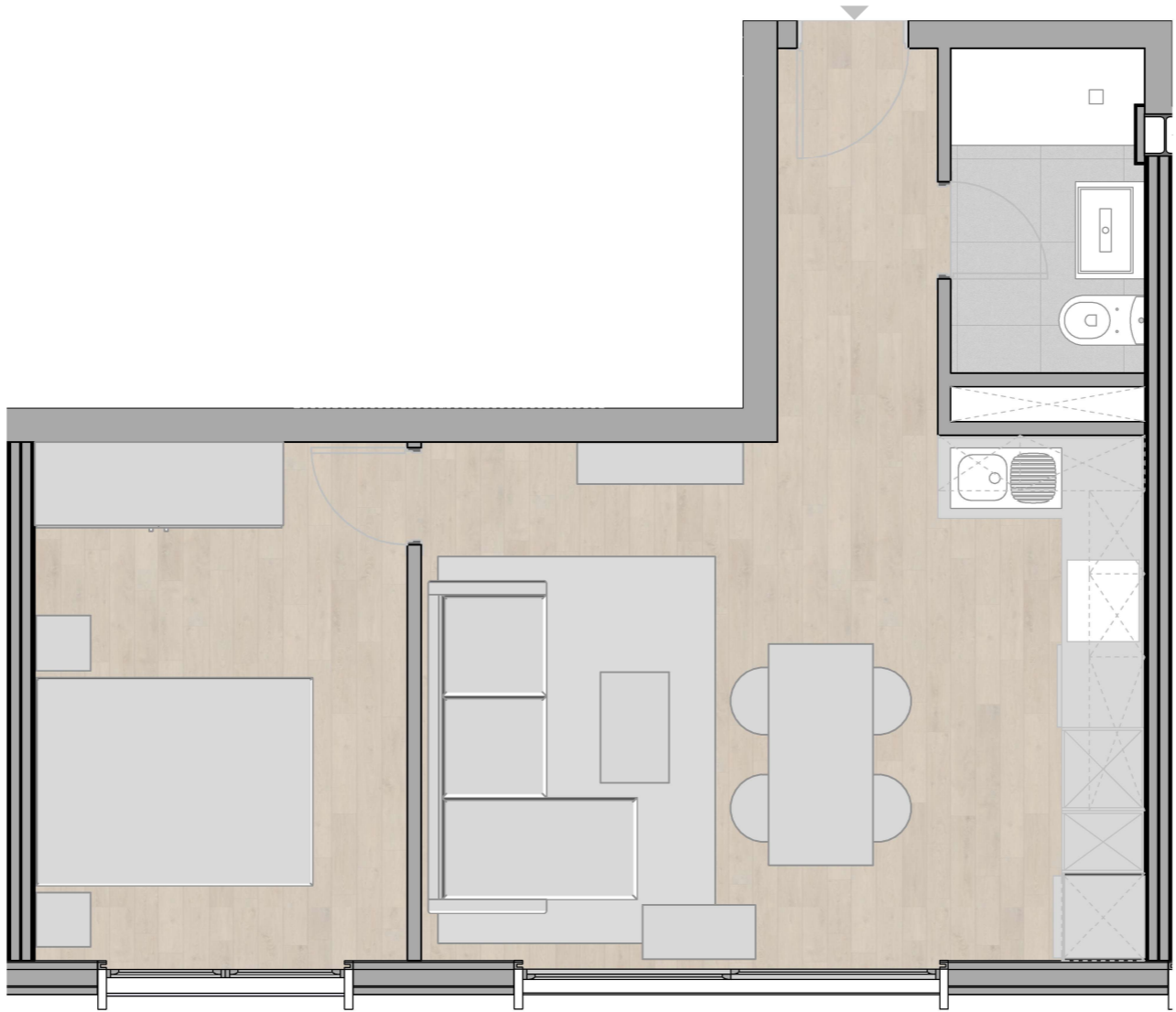
T18 P3

Salón/Comedor/Cocina :	22.93 m ²
Dormitorio 1:	10.13 m ²
Baño 1:	3.64 m ²

Superficie Construida : 42.32 m²
 Superficie cons.repercusión ZZCC: 55.30 m²

LOS PLANOS ADJUNTOS SON ORIENTATIVOS, TIENEN CARÁCTER INFORMATIVO-COMERCIAL Y PUEDEN ESTAR SUJETOS A MODIFICACIONES POR NECESIDADES DE EJECUCIÓN DE OBRA, POR EXIGENCIAS NORMATIVAS /O IMPUESTAS POR LOS ORGANISMOS OFICIALES, POR MODIFICACIONES DE PROYECTO, POR EL CUMPLIMIENTO O MODIFICACIÓN DE REQUISITOS PARA OBTENCIÓN DE LAS LICENCIAS URBANÍSTICAS DE OBRA, O POR AQUELLAS CIRCUNSTANCIAS Y/O CONDICIONANTES QUE PUEDAN ESTIMAR EN SU MOMENTO LOS TÉCNICOS DE LA DIRECCIÓN FACULTATIVA DE LAS OBRAS, NO SIENDO EN CONSECUENCIA VINCULANTE DESDE EL PUNTO DE VISTA CONTRACTUAL. EL MOBILIARIO REPRESENTADO EN ESTOS PLANOS (INCLUIDO EL MOBILIARIO DE LA COCINA) NO FORMA PARTE DE LA VIVIENDA. LA DISTRIBUCIÓN DE LOS APARATOS SANITARIOS ES ORIENTATIVA.

TIPOLOGÍA 1 DORMITORIO - LETRA C



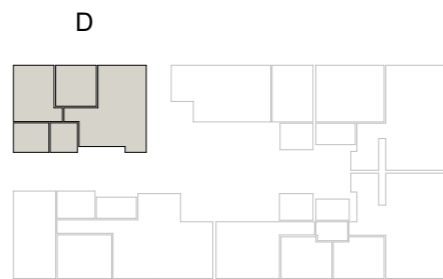
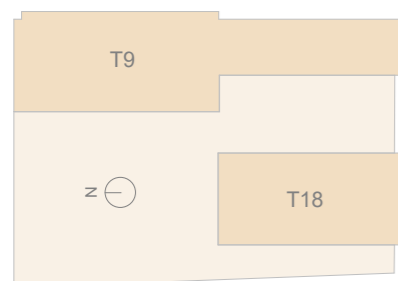
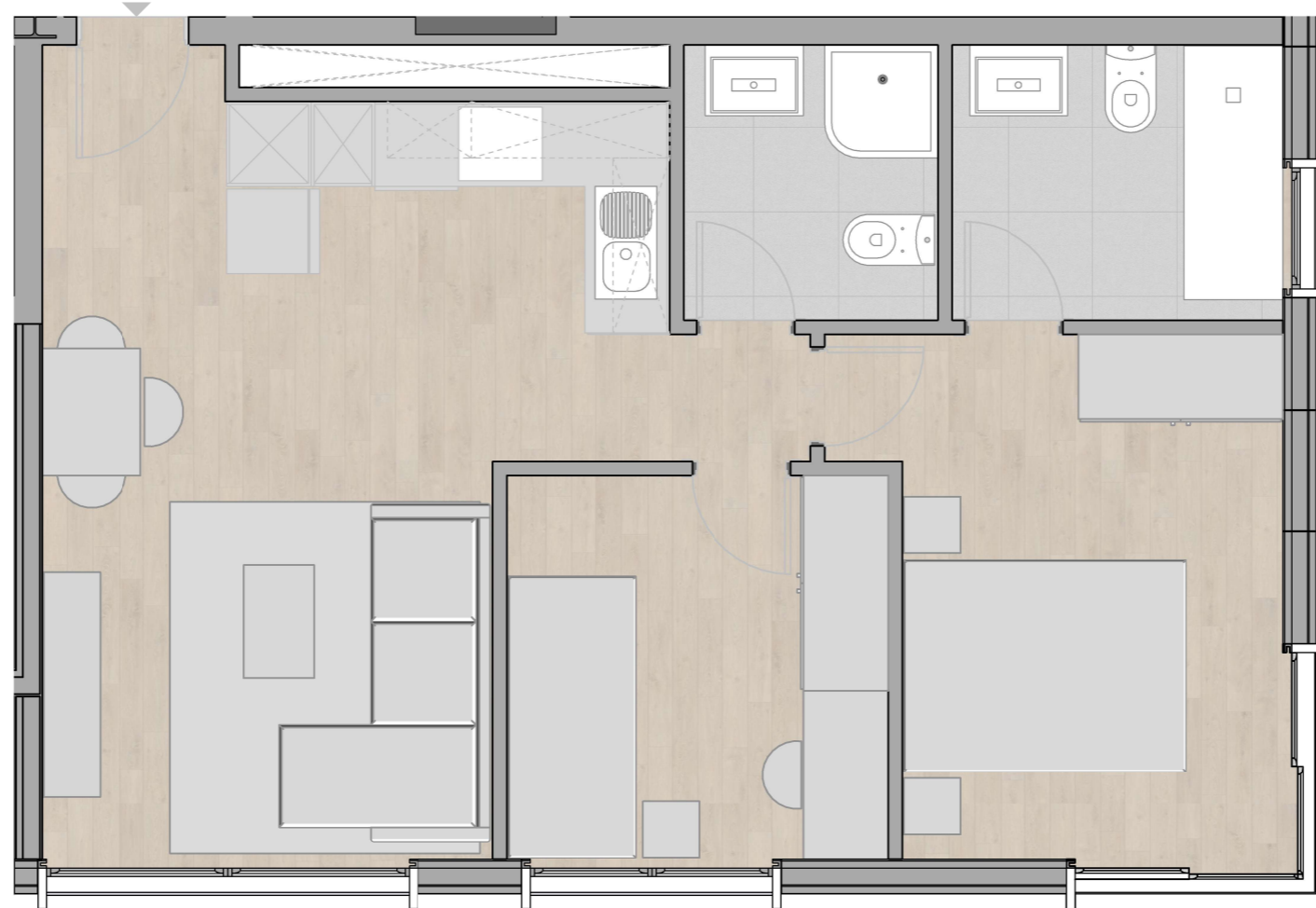
T18 P4 a P9

Salón/Comedor/Cocina :	19.82 m ²
Dormitorio 1:	10.26 m ²
Baño 1:	3.30m ²
Hall:	3.36 m ²

Superficie Construida : 42.60 m²
 Superficie cons.repercusión ZZCC: 55.56 m²

LOS PLANOS ADJUNTOS SON ORIENTATIVOS, TIENEN CARÁCTER INFORMATIVO-COMERCIAL Y PUEDEN ESTAR SUJETOS A MODIFICACIONES POR NECESIDADES DE EJECUCIÓN DE OBRA, POR EXIGENCIAS NORMATIVAS /O IMPUESTAS POR LOS ORGANISMOS OFICIALES, POR MODIFICACIONES DE PROYECTO, POR EL CUMPLIMIENTO O MODIFICACIÓN DE REQUISITOS PARA OBTENCIÓN DE LAS LICENCIAS URBANÍSTICAS DE OBRA, O POR AQUELLAS CIRCUNSTANCIAS Y/O CONDICIONANTES QUE PUEDAN ESTIMAR EN SU MOMENTO LOS TÉCNICOS DE LA DIRECCIÓN FACULTATIVA DE LAS OBRAS, NO SIENDO EN CONSECUENCIA VINCULANTE DESDE EL PUNTO DE VISTA CONTRACTUAL. EL MOBILIARIO REPRESENTADO EN ESTOS PLANOS (INCLUIDO EL MOBILIARIO DE LA COCINA) NO FORMA PARTE DE LA VIVIENDA. LA DISTRIBUCIÓN DE LOS APARATOS SANITARIOS ES ORIENTATIVA.

TIPOLOGÍA 2 DORMITORIOS - LETRA D



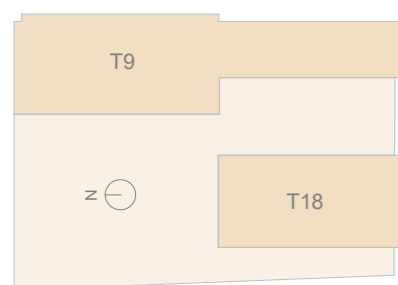
T18 P3 a P9

Salón/Comedor/Cocina :	19.82 m ²
Dormitorio 1:	10.55 m ²
Dormitorio 2:	7.36 m ²
Baño 1:	4.68 m ²
Baño 2:	3.51 m ²

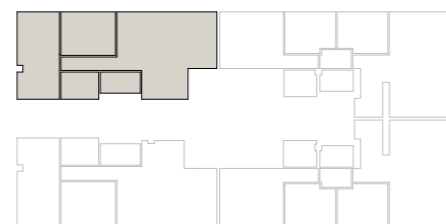
Superficie Construida : 55.01 m²
 Superficie cons.repercusión ZZCC: 71.53 m²

LOS PLANOS ADJUNTOS SON ORIENTATIVOS, TIENEN CARÁCTER INFORMATIVO-COMERCIAL Y PUEDEN ESTAR SUJETOS A MODIFICACIONES POR NECESIDADES DE EJECUCIÓN DE OBRA, POR EXIGENCIAS NORMATIVAS /O IMPUESTAS POR LOS ORGANISMOS OFICIALES, POR MODIFICACIONES DE PROYECTO, POR EL CUMPLIMIENTO O MODIFICACIÓN DE REQUISITOS PARA OBTENCIÓN DE LAS LICENCIAS URBANÍSTICAS DE OBRA, O POR AQUELLAS CIRCUNSTANCIAS Y/O CONDICIONANTES QUE PUEDAN ESTIMAR EN SU MOMENTO LOS TÉCNICOS DE LA DIRECCIÓN FACULTATIVA DE LAS OBRAS, NO SIENDO EN CONSECUENCIA VINCULANTE DESDE EL PUNTO DE VISTA CONTRACTUAL. EL MOBILIARIO REPRESENTADO EN ESTOS PLANOS (INCLUIDO EL MOBILIARIO DE LA COCINA) NO FORMA PARTE DE LA VIVIENDA. LA DISTRIBUCIÓN DE LOS APARATOS SANITARIOS ES ORIENTATIVA.

TIPOLOGÍA 2 DORMITORIOS - LETRA D



D



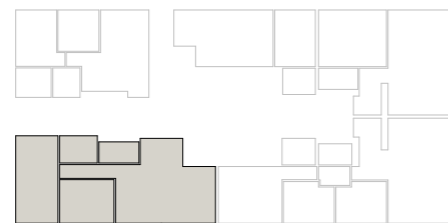
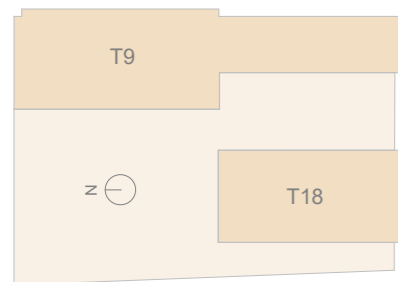
T18 P10 a P18

Salón/Comedor/Cocina :	25.36 m ²
Dormitorio 1:	16.17 m ²
Dormitorio 2:	10.35 m ²
Baño 1:	4.50 m ²
Baño 2:	3.70 m ²
Hall:	5.63 m ²
Distribuidor:	3.33 m ²

Superficie Construida : 78.44 m²
Superficie cons.repercusión ZZCC: 102.51 m²

LOS PLANOS ADJUNTOS SON ORIENTATIVOS, TIENEN CARÁCTER INFORMATIVO-COMERCIAL Y PUEDEN ESTAR SUJETOS A MODIFICACIONES POR NECESIDADES DE EJECUCIÓN DE OBRA, POR EXIGENCIAS NORMATIVAS /O IMPUESTAS POR LOS ORGANISMOS OFICIALES, POR MODIFICACIONES DE PROYECTO, POR EL CUMPLIMIENTO O MODIFICACIÓN DE REQUISITOS PARA OBTENCIÓN DE LAS LICENCIAS URBANÍSTICAS DE OBRA, O POR AQUELLAS CIRCUNSTANCIAS Y/O CONDICIONANTES QUE PUEDAN ESTIMAR EN SU MOMENTO LOS TÉCNICOS DE LA DIRECCIÓN FACULTATIVA DE LAS OBRAS, NO SIENDO EN CONSECUENCIA VINCULANTE DESDE EL PUNTO DE VISTA CONTRACTUAL. EL MOBILIARIO REPRESENTADO EN ESTOS PLANOS (INCLUIDO EL MOBILIARIO DE LA COCINA) NO FORMA PARTE DE LA VIVIENDA. LA DISTRIBUCIÓN DE LOS APARATOS SANITARIOS ES ORIENTATIVA.

TIPOLOGÍA 2 DORMITORIOS - LETRA E



E

T18 P3 a P18

Salón/Comedor/Cocina :	25.36 m ²
Dormitorio 1:	16.17 m ²
Dormitorio 2:	10.35 m ²
Baño 1:	4.50 m ²
Baño 2:	3.70 m ²
Hall:	5.63 m ²
Distribuidor:	3.33 m ²

Superficie Construida :	78.26 m ²
Superficie cons.repercusión ZZCC:	101.76 m ²

LOS PLANOS ADJUNTOS SON ORIENTATIVOS, TIENEN CARÁCTER INFORMATIVO-COMERCIAL Y PUEDEN ESTAR SUJETOS A MODIFICACIONES POR NECESIDADES DE EJECUCIÓN DE OBRA, POR EXIGENCIAS NORMATIVAS /O IMPUESTAS POR LOS ORGANISMOS OFICIALES, POR MODIFICACIONES DE PROYECTO, POR EL CUMPLIMIENTO O MODIFICACIÓN DE REQUISITOS PARA OBTENCIÓN DE LAS LICENCIAS URBANÍSTICAS DE OBRA, O POR AQUELLAS CIRCUNSTANCIAS Y/O CONDICIONANTES QUE PUEDAN ESTIMAR EN SU MOMENTO LOS TÉCNICOS DE LA DIRECCIÓN FACULTATIVA DE LAS OBRAS, NO SIENDO EN CONSECUENCIA VINCULANTE DESDE EL PUNTO DE VISTA CONTRACTUAL. EL MOBILIARIO REPRESENTADO EN ESTOS PLANOS (INCLUIDO EL MOBILIARIO DE LA COCINA) NO FORMA PARTE DE LA VIVIENDA. LA DISTRIBUCIÓN DE LOS APARATOS SANITARIOS ES ORIENTATIVA.



LOS PLANOS ADJUNTOS SON ORIENTATIVOS, TIENEN CARÁCTER INFORMATIVO-COMERCIAL Y PUEDEN ESTAR SUJETOS A MODIFICACIONES POR NECESIDADES DE EJECUCIÓN DE OBRA, POR EXIGENCIAS NORMATIVAS /O IMPUESTAS POR LOS ORGANISMOS OFICIALES, POR MODIFICACIONES DE PROYECTO, POR EL CUMPLIMIENTO O MODIFICACIÓN DE REQUISITOS PARA OBTENCIÓN DE LAS LICENCIAS URBANÍSTICAS DE OBRA, O POR AQUELLAS CIRCUNSTANCIAS Y/O CONDICIONANTES QUE PUEDAN ESTIMAR EN SU MOMENTO LOS TÉCNICOS DE LA DIRECCIÓN FACULTATIVA DE LAS OBRAS, NO SIENDO EN CONSECUENCIA VINCULANTE DESDE EL PUNTO DE VISTA CONTRACTUAL.

EL MOBILIARIO REPRESENTADO EN ESTOS PLANOS (INCLUIDO EL MOBILIARIO DE LA COCINA) NO FORMA PARTE DE LA VIVIENDA. LA DISTRIBUCIÓN DE LOS APARATOS SANITARIOS ES ORIENTATIV .



LOS PLANOS ADJUNTOS SON ORIENTATIVOS, TIENEN CARÁCTER INFORMATIVO-COMERCIAL Y PUEDEN ESTAR SUJETOS A MODIFICACIONES POR NECESIDADES DE EJECUCIÓN DE OBRA, POR EXIGENCIAS NORMATIVAS /O IMPUESTAS POR LOS ORGANISMOS OFICIALES, POR MODIFICACIONES DE PROYECTO, POR EL CUMPLIMIENTO O MODIFICACIÓN DE REQUISITOS PARA OBTENCIÓN DE LAS LICENCIAS URBANÍSTICAS DE OBRA, O POR AQUELLAS CIRCUNSTANCIAS Y/O CONDICIONANTES QUE PUEDAN ESTIMAR EN SU MOMENTO LOS TÉCNICOS DE LA DIRECCIÓN FACULTATIVA DE LAS OBRAS, NO SIENDO EN CONSECUENCIA VINCULANTE DESDE EL PUNTO DE VISTA CONTRACTUAL.

EL MOBILIARIO REPRESENTADO EN ESTOS PLANOS (INCLUIDO EL MOBILIARIO DE LA COCINA) NO FORMA PARTE DE LA VIVIENDA. LA DISTRIBUCIÓN DE LOS APARATOS SANITARIOS ES ORIENTATIV .



LOS PLANOS ADJUNTOS SON ORIENTATIVOS, TIENEN CARÁCTER INFORMATIVO-COMERCIAL Y PUEDEN ESTAR SUJETOS A MODIFICACIONES POR NECESIDADES DE EJECUCIÓN DE OBRA, POR EXIGENCIAS NORMATIVAS /O IMPUESTAS POR LOS ORGANISMOS OFICIALES, POR MODIFICACIONES DE PROYECTO, POR EL CUMPLIMIENTO O MODIFICACIÓN DE REQUISITOS PARA OBTENCIÓN DE LAS LICENCIAS URBANÍSTICAS DE OBRA, O POR AQUELLAS CIRCUNSTANCIAS Y/O CONDICIONANTES QUE PUEDAN ESTIMAR EN SU MOMENTO LOS TÉCNICOS DE LA DIRECCIÓN FACULTATIVA DE LAS OBRAS, NO SIENDO EN CONSECUENCIA VINCULANTE DESDE EL PUNTO DE VISTA CONTRACTUAL.

EL MOBILIARIO REPRESENTADO EN ESTOS PLANOS (INCLUIDO EL MOBILIARIO DE LA COCINA) NO FORMA PARTE DE LA VIVIENDA. LA DISTRIBUCIÓN DE LOS APARATOS SANITARIOS ES ORIENTATIV .



LOS PLANOS ADJUNTOS SON ORIENTATIVOS, TIENEN CARÁCTER INFORMATIVO-COMERCIAL Y PUEDEN ESTAR SUJETOS A MODIFICACIONES POR NECESIDADES DE EJECUCIÓN DE OBRA, POR EXIGENCIAS NORMATIVAS /O IMPUESTAS POR LOS ORGANISMOS OFICIALES, POR MODIFICACIONES DE PROYECTO, POR EL CUMPLIMIENTO O MODIFICACIÓN DE REQUISITOS PARA OBTENCIÓN DE LAS LICENCIAS URBANÍSTICAS DE OBRA, O POR AQUELLAS CIRCUNSTANCIAS Y/O CONDICIONANTES QUE PUEDAN ESTIMAR EN SU MOMENTO LOS TÉCNICOS DE LA DIRECCIÓN FACULTATIVA DE LAS OBRAS, NO SIENDO EN CONSECUENCIA VINCULANTE DESDE EL PUNTO DE VISTA CONTRACTUAL.

EL MOBILIARIO REPRESENTADO EN ESTOS PLANOS (INCLUIDO EL MOBILIARIO DE LA COCINA) NO FORMA PARTE DE LA VIVIENDA. LA DISTRIBUCIÓN DE LOS APARATOS SANITARIOS ES ORIENTATIV .



LOS PLANOS ADJUNTOS SON ORIENTATIVOS, TIENEN CARÁCTER INFORMATIVO-COMERCIAL Y PUEDEN ESTAR SUJETOS A MODIFICACIONES POR NECESIDADES DE EJECUCIÓN DE OBRA, POR EXIGENCIAS NORMATIVAS /O IMPUESTAS POR LOS ORGANISMOS OFICIALES, POR MODIFICACIONES DE PROYECTO, POR EL CUMPLIMIENTO O MODIFICACIÓN DE REQUISITOS PARA OBTENCIÓN DE LAS LICENCIAS URBANÍSTICAS DE OBRA, O POR AQUELLAS CIRCUNSTANCIAS Y/O CONDICIONANTES QUE PUEDAN ESTIMAR EN SU MOMENTO LOS TÉCNICOS DE LA DIRECCIÓN FACULTATIVA DE LAS OBRAS, NO SIENDO EN CONSECUENCIA VINCULANTE DESDE EL PUNTO DE VISTA CONTRACTUAL.

EL MOBILIARIO REPRESENTADO EN ESTOS PLANOS (INCLUIDO EL MOBILIARIO DE LA COCINA) NO FORMA PARTE DE LA VIVIENDA. LA DISTRIBUCIÓN DE LOS APARATOS SANITARIOS ES ORIENTATIV .



LOS PLANOS ADJUNTOS SON ORIENTATIVOS, TIENEN CARÁCTER INFORMATIVO-COMERCIAL Y PUEDEN ESTAR SUJETOS A MODIFICACIONES POR NECESIDADES DE EJECUCIÓN DE OBRA, POR EXIGENCIAS NORMATIVAS /O IMPUESTAS POR LOS ORGANISMOS OFICIALES, POR MODIFICACIONES DE PROYECTO, POR EL CUMPLIMIENTO O MODIFICACIÓN DE REQUISITOS PARA OBTENCIÓN DE LAS LICENCIAS URBANÍSTICAS DE OBRA, O POR AQUELLAS CIRCUNSTANCIAS Y/O CONDICIONANTES QUE PUEDAN ESTIMAR EN SU MOMENTO LOS TÉCNICOS DE LA DIRECCIÓN FACULTATIVA DE LAS OBRAS, NO SIENDO EN CONSECUENCIA VINCULANTE DESDE EL PUNTO DE VISTA CONTRACTUAL.

EL MOBILIARIO REPRESENTADO EN ESTOS PLANOS (INCLUIDO EL MOBILIARIO DE LA COCINA) NO FORMA PARTE DE LA VIVIENDA. LA DISTRIBUCIÓN DE LOS APARATOS SANITARIOS ES ORIENTATIV .



LOS PLANOS ADJUNTOS SON ORIENTATIVOS, TIENEN CARÁCTER INFORMATIVO-COMERCIAL Y PUEDEN ESTAR SUJETOS A MODIFICACIONES POR NECESIDADES DE EJECUCIÓN DE OBRA, POR EXIGENCIAS NORMATIVAS /O IMPUESTAS POR LOS ORGANISMOS OFICIALES, POR MODIFICACIONES DE PROYECTO, POR EL CUMPLIMIENTO O MODIFICACIÓN DE REQUISITOS PARA OBTENCIÓN DE LAS LICENCIAS URBANÍSTICAS DE OBRA, O POR AQUELLAS CIRCUNSTANCIAS Y/O CONDICIONANTES QUE PUEDAN ESTIMAR EN SU MOMENTO LOS TÉCNICOS DE LA DIRECCIÓN FACULTATIVA DE LAS OBRAS, NO SIENDO EN CONSECUENCIA VINCULANTE DESDE EL PUNTO DE VISTA CONTRACTUAL.

EL MOBILIARIO REPRESENTADO EN ESTOS PLANOS (INCLUIDO EL MOBILIARIO DE LA COCINA) NO FORMA PARTE DE LA VIVIENDA. LA DISTRIBUCIÓN DE LOS APARATOS SANITARIOS ES ORIENTATIV .

L

F



D

H

www.LFDHR.es